

Voyage en Auvergne

Du 15 au 18
avril 2024



Projet pédagogique, d'équipe, interdisciplinaire

MATIERE	PROFESSEUR	Objectifs pédagogiques poursuivis dans le cadre du programme disciplinaire de 4 ^{ème}	Capacités-Compétences du socle commun visées et évaluées
SVT	Mme CHAPLAIN	<p>Dynamisme interne de la Terre : les volcans.</p> <ul style="list-style-type: none"> - Comparaison des deux types d'éruptions (effusive et explosive) - Formation d'un volcan (carte géologique) - Risques naturels <p>Utilisation par l'homme de son environnement</p> <ul style="list-style-type: none"> - Fabrication du fromage ; fermentation 	<ul style="list-style-type: none"> - Connaître les principales notions de vulcanologie. - Savoir prendre des notes sur le terrain (croquis, ...) - Présenter en classe les notions vues sur le terrain (exposés sous forme de diaporamas et/ou affiches).

Histoire
géographie

M.
RONDEAU

Ville-centre de Clermont-Ferrand : principaux types d'espaces et de paysages que l'urbanisation met en place, le vocabulaire de base de la géographie urbaine.

- Muséum de Clermont-Ferrand pour l'histoire des sciences et techniques du XVIIIe et XIXe siècle à travers des scientifiques de renom et leurs instruments et découvertes : collection du couple LAVOISIER, machines à calculer de Blaise PASCAL, ballon des expériences de Louis PASTEUR, etc.

- Explorer le patrimoine archéologique romain du Puy-de-Dôme.

- Lire des plans et des cartes.

- Choisir et utiliser différents outils et techniques, en particulier le carnet de bord, pour garder la trace de ses activités et/ou recherches et permettre un entraînement au travers d'un travail personnel.

- Rechercher des informations dans différentes ressources documentaires.

- Extraire, organiser les informations utiles et les transcrire dans un langage adapté.

- connaître et localiser dans le temps de grandes périodes historiques, des phénomènes historiques, des faits et des événements, des mouvements intellectuels, artistiques et culturels. Contextualiser un document, un texte, une œuvre, un(e) artiste, un personnage, une découverte

EPS

Mme GUERRY

Réaliser une randonnée sportive en descente, en utilisant une motricité fine liée à la marche.

Se confronter à un effort physique long mais sans intensité.

Activités physiques de pleine nature : course d'orientation dans le Parc situé sur le lieu de captage de l'eau de Volvic.

Développer sa motricité et apprendre à s'exprimer avec son corps.

Acquérir des techniques spécifiques pour améliorer son efficacité.

Concevoir et conduire un déplacement dans un milieu inhabituel.

Physique
chimie

Mme
LEMAIRE

Aborder un exemple de transformation chimique : la fermentation (au cours d'une visite de fromagerie)

Approfondir le travail au programme sur l'atmosphère (composition, pollution, effet de serre) grâce à la visite d'un observatoire de recherche sur l'atmosphère

Découvrir des méthodes de mesures physiques et chimiques

- Les langages scientifiques => domaine 1

- Les systèmes naturels (atmosphère) et techniques (mesures) => domaine 4

Mathématiques

M.
COUPEL

Meilleure compréhension des notions de vitesse, d'altitude et de dénivelé.

Communiquer : faire le lien entre le langage naturel et le langage algébrique.

Représenter : choisir et mettre en relation des cadres (numérique, algébrique, géométrique) adaptés pour traiter un problème.

Français

Mme
AUTET

Mme
MANANT

- travail d'écriture : rédaction de résumés de chaque journée ; ils seront mis en ligne sur le site du Collège chaque soir

- travail sur la correspondance : les élèves devront écrire et envoyer une carte postale depuis l'Auvergne, à la personne de leur choix

- travail de rédaction d'articles de presse pour le "Journal de la semaine extraordinaire",

- préparation d'un "oral" avec diaporama pour une restitution aux Parents lors d'une soirée organisée après le séjour

Le texte produit doit être rédigé dans une langue suffisamment maîtrisée pour que son intelligibilité ne soit pas compromise ; le vocabulaire spécialisé doit être réinvesti à bon escient.

**Formation
de la
personne
et du
citoyen**

**Connaître et comprendre la
règle et le droit**

**S'approprier et respecter la
« Charte du voyage »**

**Faire preuve de
responsabilité, s'engager et
prendre des initiatives**

« Bien-vivre ensemble »

**- Définir et respecter
une organisation et un
partage des tâches dans
le cadre d'un travail de
groupe.**

**- S'impliquer dans la
mise en place d'un
événement dans
l'établissement.**

**- Reconnaître sa
responsabilité
individuelle et
collective dans les
domaines de la santé,
de la sécurité, de**

Parcours Avenir

Découverte d'un site industriel
d'embouteillage

Découverte de l'engagement d'une
entreprise : accès à l'eau pour tous,
hydratation saine, neutralité en carbone,
impact positif sur l'environnement

Découverte d'une activité artisanale, du
processus de fabrication du fromage.

Rencontre avec des professionnels



Départ lundi 15 avril 2024
Rassemblement des élèves à 5H30 ;
départ à 6H

Retour au Collège jeudi 18 avril à
22H.

Elèves et Professeurs
accompagnateurs sont libérés le
vendredi.

Voyage organisé par Espace europ



Hébergement dans
un centre
d'hébergement
collectif

Gîte de groupe
agrée par
l'Education
nationale

Vernines













	LUNDI 15 avril 2024	Mardi 16 avril 2024	Mercredi 17 avril 2024	Jeudi 18 avril 2024
MATIN	Rassemblement au Collège à 5H30 Départ à 6 H du Collège.	3 petits-déjeuners au centre d'accueil		
		PUY DE DOME 10 H : Montée en crémaillère (aller simple) Jeux de piste Musée du temple de Mercure	Journée à Vulcania 10 H ...	9H30 : visite guidée du Musée des Fontaines pétifiantes 10H30 : Visite commentée d'une fromagerie de Saint-Nectaire 11H30 : départ pour Clermont Ferrand
DEJEUNER	Petit-déjeuner et Repas froid à prévoir par les familles	3 déjeuners chauds ou paniers-repas fournis par le centre d'accueil		
APRES-MIDI	Course d'orientation proposée par l'Office de Tourisme de Volvic L'eau de Volvic ; visite de la grotte de la Pierre de Volvic Installation au centre d'accueil	Randonnée et descente à pied par le chemin des muletiers	Journée à Vulcania ... 17 H.	Pique-nique 13H30 : visite du Jardin botanique, et du Musée Henri-Lecoq Découverte de la Vieille ville
DINER et NUIT	Dîner et nuit : 3 dîners et 3 nuits au Centre d'accueil de la Bourboule			15H : trajet retour Goûter fourni par le Collège Dîner non inclus Arrivée au Collège à 22H.



Usine d'embouteillement Volvic



► LE TRAIN ÉLECTRIQUE À CRÉMAILLÈRE

► Parmi les 80 volcans inscrits au patrimoine mondial de l'UNESCO, seul le puy de Dôme est accessible à tous les publics grâce au train électrique à crémaillère, le Panoramique des Dômes. Il vous emmène à 1 465 mètres d'altitude en 15 minutes et vous dévoile une vue remarquable sur cet ensemble géologique unique au monde.

► TRAIN ÉLECTRIQUE À CRÉMAILLÈRE POUR 5,6 KM D'ASCENSION.

► Sa mise en service en 2012 a permis de rendre le sommet du puy de Dôme aux piétons et a ainsi contribué à la préservation des milieux naturels. Pendant 15 minutes, profitez confortablement d'un panorama saisissant sur les volcans de la Chaîne des Puys inscrits au patrimoine mondial de l'UNESCO.



Station
météorologique -
Puy de Dôme

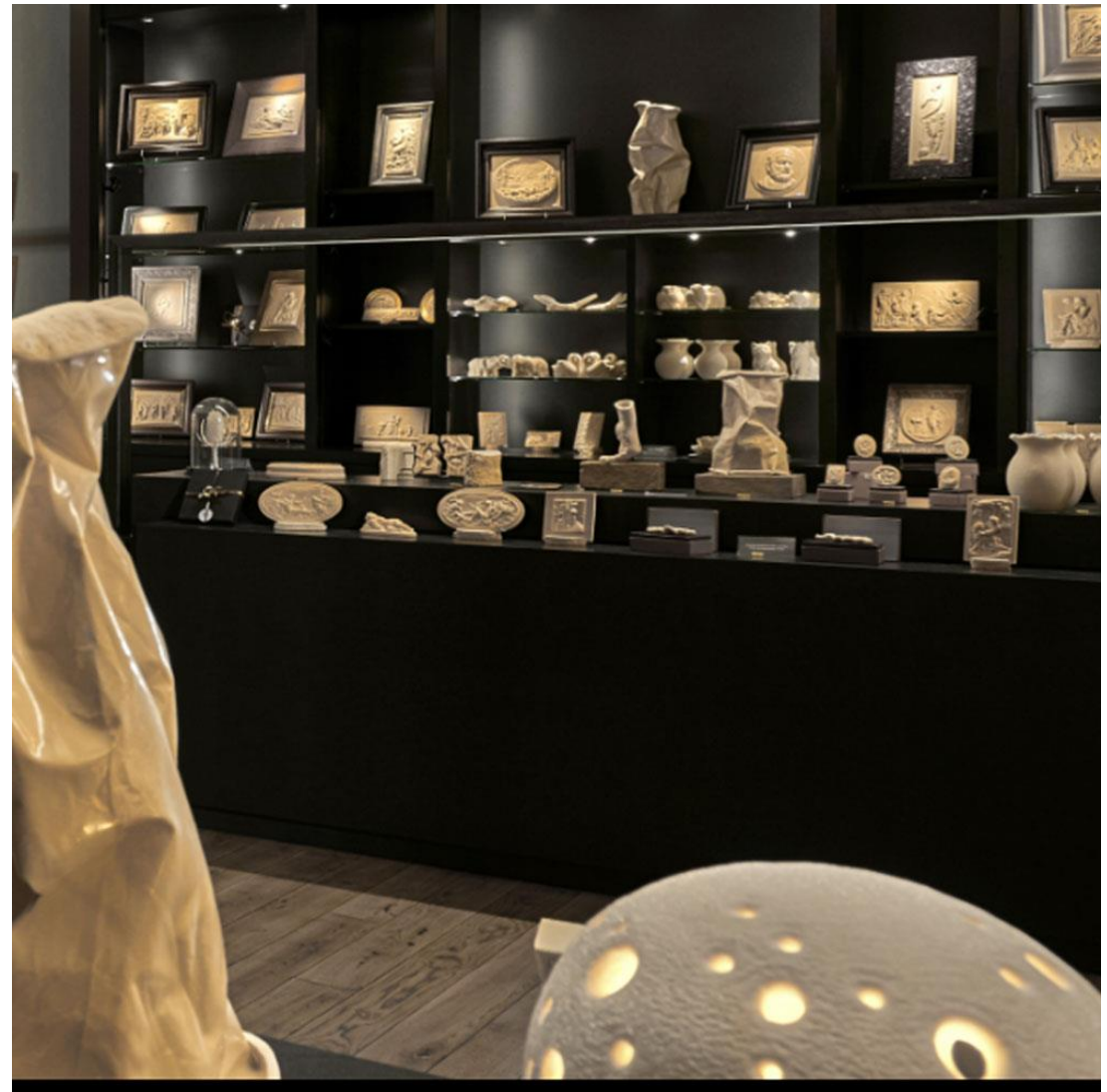




VUL



Musée des Fontaines pétrifiantes - ateliers de fabrication d'objets en calcaire





Visite d'une fromagerie : découverte de la fabrication artisanale du Saint-Nectaire





Petit-déjeuner et pique-nique à prévoir par les Parents
pour le mardi 31 mars.
Déjeuner sous forme de paniers-repas



CLERMONT FERRAND

Découverte de la Vieille Ville, et visite du
Museum d'Histoire naturelle Henri-Lecoq

COUT	PRISE EN CHARGE
Entrées usine Volvic Montée en crémaillère Entrée Vulcania Entrée Musée Fontaines pétrifiantes	PASS CULTURE
Voyage des accompagnateurs	COLLEGE
Assurance annulation pour le groupe 17 Euros/élève	COLLEGE
Voyage + hébergement + restauration 309 Euros / élève	50 Euros par Association de Parents 30 Euros par le Foyer socio-éducatif 229 Euros / famille



8 janvier 2024	60 Euros
5 février	60 Euros
11 mars	60 Euros
2 avril	49 Euros

4 chèques à remettre à l'inscription

Aucun élève ne sera exclu du voyage pour des raisons financières

- Fonds sociaux
- Aides Comité d'entreprises
- MSA
- Mairie de la Commune de domicile
(demande individuelle)
- CAF
- Père Noël ...

Des actions de financement en cours : chocolats - saucissons...

TROUSSEAU

Un bagage identifiable (Etiquette avec NOM – Prénom – Adresse) qui sera rangé en soute.

+ Un petit sac à dos qui sera gardé par les élèves dans le car et pendant les excursions.

+ Dans ce petit sac à dos, un petit déjeuner qui sera consommé le lundi matin, et un déjeuner qui sera consommé le lundi midi

+ Vêtements : La météorologie est incertaine....

Prévoir :

- Vêtements de pluie - Vêtements chauds - Vêtements plus légers
- Chaussures adaptées à la marche (éviter les chaussures neuves)
- 3 paires de chaussettes et 3 sous-vêtements différents, pour changement chaque jour
- Pyjama
- Une paire de chaussons ou une paire de chaussures de rechange

Trousse de toilette comprenant : un savon (éviter le savon liquide, qui peut se vider dans le sac) ; shampooing ; dentifrice et brosse à dents ; protections périodiques pour les jeunes filles.

+ Linge de toilette (serviettes, gants). Les draps sont fournis

+ Un dossier de travail sera remis aux élèves au début du voyage ; il sera gardé par les élèves dans leur petit sac à dos.

Une trousse ; une enveloppe timbrée libellée à l'adresse d'une personne (au choix de l'élève) à qui il enverra une carte postale pendant son séjour.

ARGENT DE POCHE

Les élèves sont pris en charge, nourris : ils n'ont pas besoin d'argent.

Ceux qui souhaiteraient acheter quelques souvenirs peuvent apporter une somme modique (30 euros au grand maximum).

Attention : l'élève est responsable de son matériel et de son argent. En cas de perte, détérioration ou vol, le Collège ne pourra être tenu pour Responsable.

Les élèves seront sensibilisés au « bon usage » de leur argent de poche, et à l'équilibre alimentaire ; il est dommage de dépenser de l'argent pour des friandises, au détriment de souvenirs moins périssables...

Il est strictement interdit d'acheter cigarettes et alcools (même pour faire un cadeau aux parents...).

Communication avec les Parents

Les professeurs accompagnateurs du voyage seront munis de toutes les coordonnées téléphoniques des parents des élèves ; ils vous appelleront en cas de souci.

Chaque soir, un résumé de la journée sera mis en ligne sur le site Internet du Collège.

Selon le code de l'Education, l'utilisation du téléphone portable est interdite en Collège, y compris pendant les voyages scolaires.

Les élèves pourront être autorisés à utiliser leur téléphone portable pour pouvoir appeler leurs parents le soir, à un horaire précis. Les téléphones seront collectés par les enseignants en dehors de ce créneau autorisé.

Les Parents dont l'enfant n'est pas muni d'un téléphone portable, et qui auraient un message urgent à communiquer à leur enfant sont invités à prendre contact avec la Principale, qui transmettra.

Droit à l'image

Une autorisation de prendre des photos des élèves sera distribuée aux élèves avant le voyage, pour signature des familles ;



authentification possible des

mise en ligne sur le site du Collège (sans élèves)



article dans le Journal Ouest France



des élèves et familles.

projection d'un diaporama du voyage à destination

Conformément à la Loi, les élèves ne seront pas autorisés à prendre des photos avec leurs appareils personnels.

Des photos prises par les Professeurs pourront être remises aux élèves, après le voyage.

Sécurité des élèves

Votre enfant participe à un voyage scolaire ; du départ à l'arrivée, il est placé sous l'autorité du Chef d'Etablissement, et par délégation, des Professeurs accompagnateurs.

A aucun moment, les élèves ne sont laissés sans surveillance.

En cas d'incident, (vol, dégradation volontaire...), l'élève est immédiatement rapatrié, aux frais de la famille.

Des documents à collecter

Enveloppe - navette

En décembre, pour retour le 8 janvier :

Documents d'inscription au voyage

Attestation d'assurance de l'élève (qui couvre les dommages dont l'élève serait auteur, ou victime) (si elle n'a pas déjà été donnée) ;

Carte d'identité ou passeport en cours de validité de l'élève (photocopie recto-verso)

Paiement

En mars :

Programme précis du séjour ;

Trousseau

Autorisation / droit à l'image

Fiche médicale (traitements, allergies...)

Charte de comportement en voyage